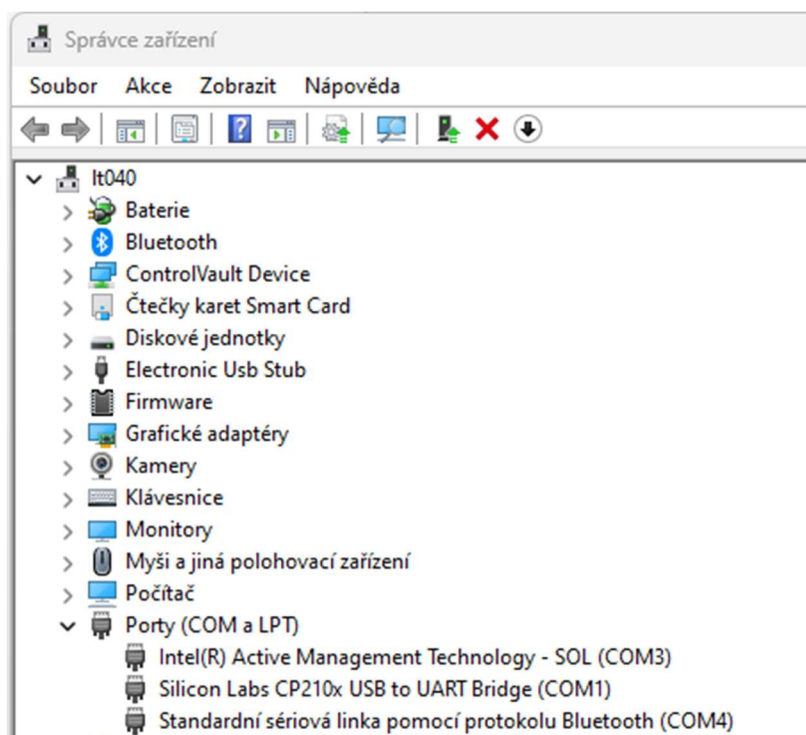


Pokud máte instalační médium pro LOGO Soft Comfort 8.0 instalujte program se zapojeným převodníkem k PC i LOGO systému.

Zvolte instalaci včetně ovladače LOGO! Cable – většinou označeno jako CP210x.

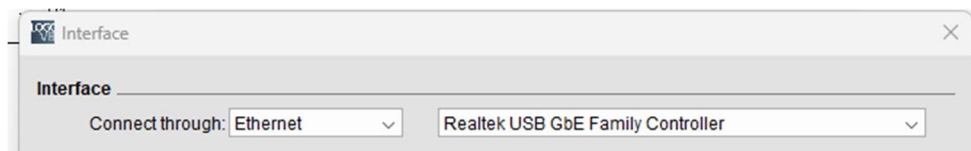


Ve správci zařízení zkontrolujte, na jakém COM portu je ovladač registrován:

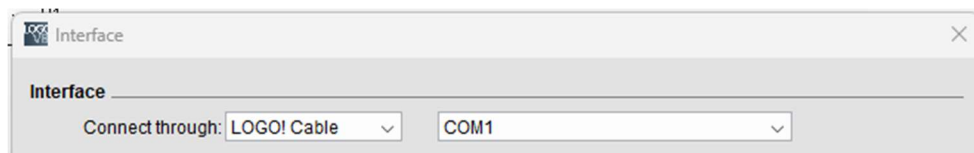
***Silicon Labs CP210x USB to UART Bridge (COM1)*** – viz obrázek výše.

Při stažení programu z přístroje použijte volbu: **Tools – Transfer** a požadovaný režim **LOGIO! -> PC**

V nastavení **Interface** změňte volbu **Connect through** z hodnoty **Ethernet**



na **LOGO! Cable**



Úspěšný test:

